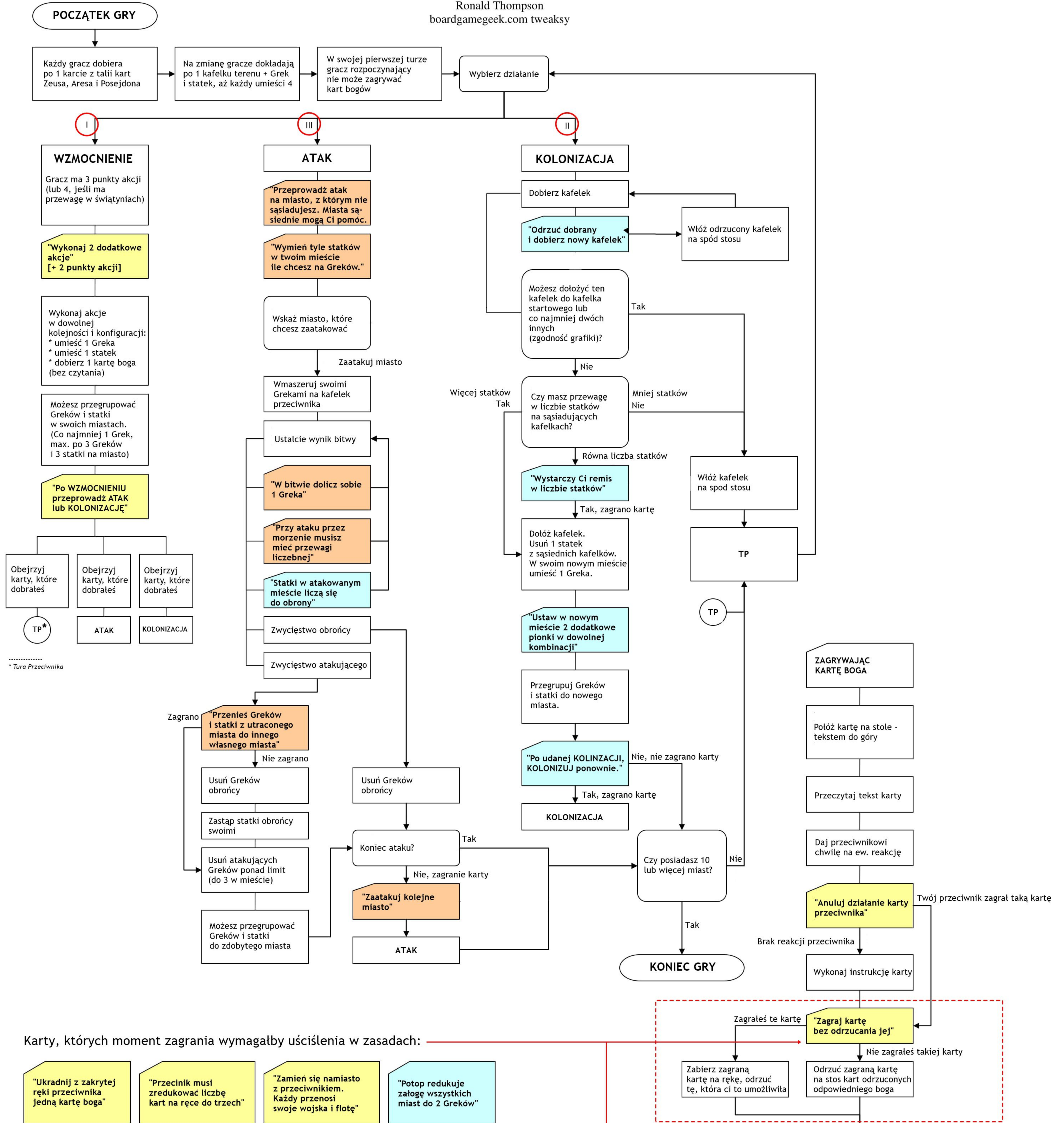


HELLAS

na podstawie:

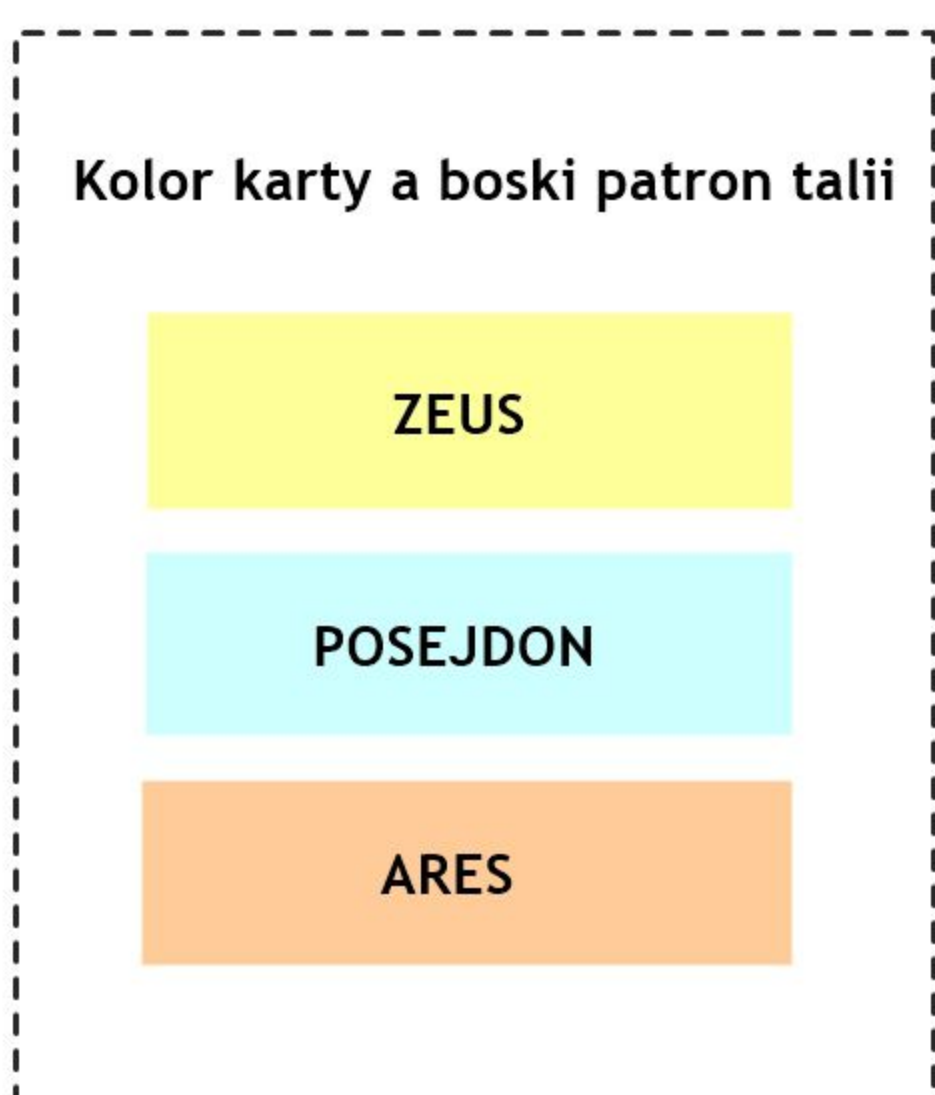
Game Flow Diagram
Ronald Thompson
boardgamegeek.com tweaksy

polska wersja (ze zmianami): pomimo



Karty, których moment zagrania wymagałby uściślenia w zasadach:

- "Ukradnij z zakrytej ręki przeciwnika jedną kartę boga"
- "Przecinik musi zredukować liczbę kart na ręce do trzech"
- "Zamień się namiasto z przeciwnikiem. Każdy przenosi swoje wojska i flotę"
- "Potop redukuje załogę wszystkich miast do 2 Greków"



To dotyczy także tej karty. Niektóre interpretacje akceptują użycie jej w podanym w schemacie kontekście, jednak - moim zdaniem - to nadinterpretacja, niezgodna z literalnie czytanim tekstem karty. Dlatego wyłączyłem ten fragment przerywaną ramką z tego przykładowego zastosowania.

KONIEC MOŻLIWOŚCI ZAGRYWANIA KART W TURZE